

Presse-Mitteilung

Neue Version 16 von VISI auf der EuroBLECH – Viele neue Funktionen für die Abwicklung von Blechteilen

Die Langenbacher MECADAT CAD/CAM Computersysteme GmbH präsentiert auf der EuroBLECH (Halle 11 Stand E 78) die neue Version 16 von VISI mit vielen innovativen Features. Ralph Schmitt, Geschäftsführer von MECADAT, erklärt: „Für die neue Version VISI 16 wurde sehr viel der Entwicklungskapazität in die Module VISI Progress und VISI Blank investiert. So sind für VISI Blank, das bei der Berechnung und Ermittlung der Platinengeometrie für Umformteile zum Einsatz kommt, sogenannte Zwangsbedingungen eingeführt worden. Denn für die Berechnung ist es oft notwendig, ‚nicht deformierbare Bereiche‘ zu definieren – meistens Löcher oder ebene Bereiche. VISI 16 ermöglicht es dem Benutzer, solche Bereiche festzulegen, die bei der Berechnung der Materialdeformation berücksichtigt werden.“

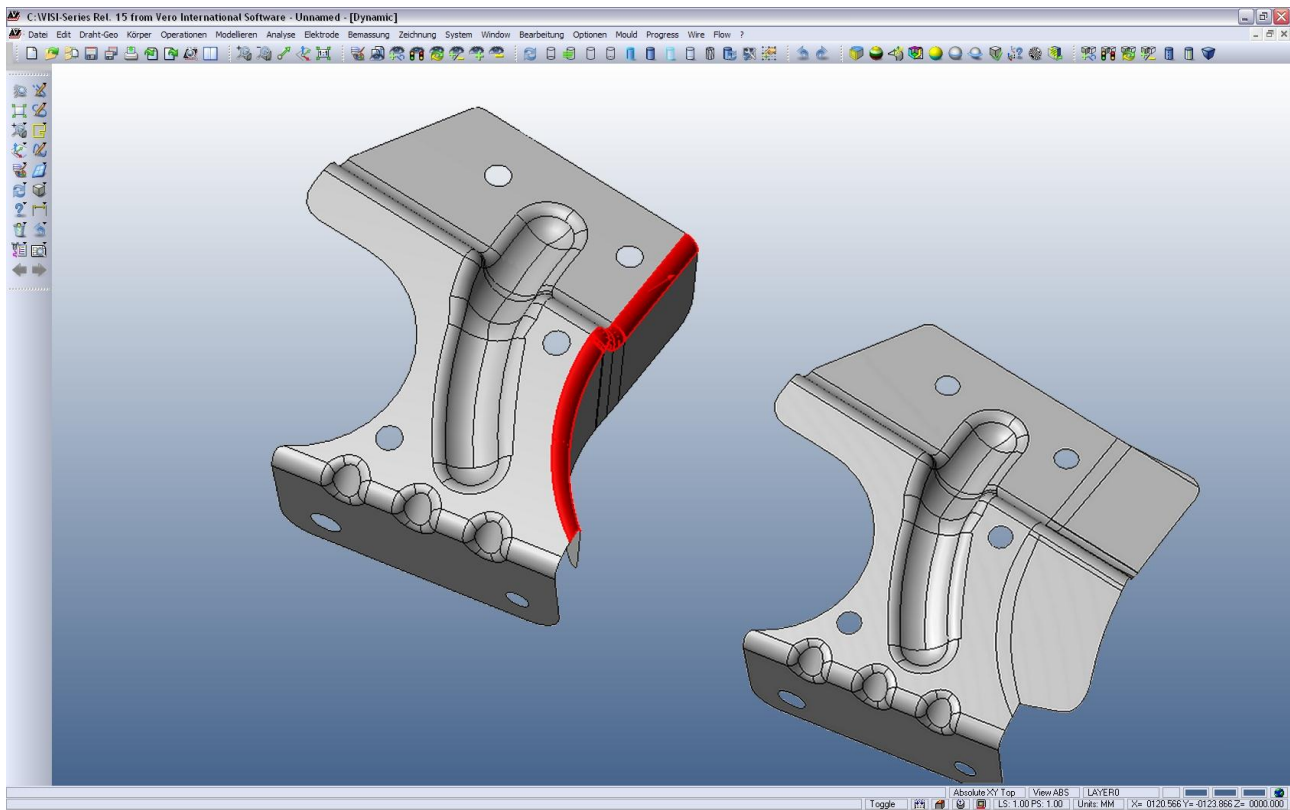
Basierend auf der Finiten Elemente Methode erlaubt VISI 16 nun nicht lineare Biegungen abzuwickeln. So ist es u.a. möglich, Umformungen – auch bei der stufenweisen – Abwicklung mit einzu-beziehen und Zwangsbedingungen zu definieren, was zu präziseren Ergebnissen führt. Durch diese Technologie können nunmehr sehr komplexe 3D Modelle mit VISI Progress abgewickelt werden.

Für die Entwicklung des Streifenlayouts steht hingegen mit VISI 16 eine Schachtelungsfunktion zur Optimierung der Streifenausnutzung zur Verfügung. Die Geschwindigkeit der Simulation des gesamten Prozesses wurde für VISI 16 im Übrigen wesentlich erhöht und liefert dadurch besonders für komplexe Streifen schnelle Ergebnisse.

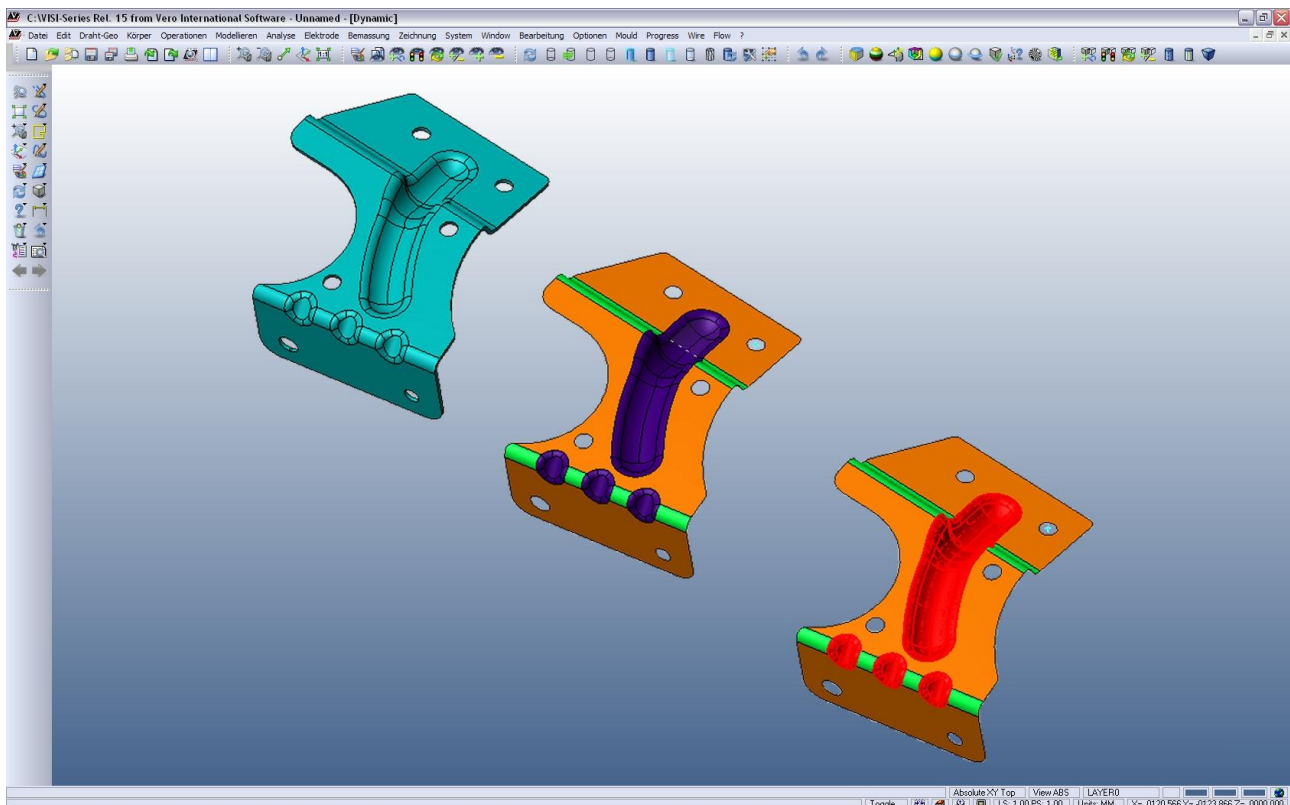
Auch das Benutzerinterface ist für VISI 16 erheblich optimiert worden. Die Verbesserungen umfassen u.a. virtuelle, interaktive Achsen für das Drehen des Modells am Bildschirm, ein dynamisches, axiales Rotieren und Verschieben, die Kontext sensitive Liste der überlappenden Elemente, eine Selektion über tangentielle Kanten oder Faces, sowie eine dynamische Vorschau für alle Translations-Funktionen. Diese Neuerungen machen die Bedienung sehr effizient.

Des Weiteren wurde eine neue Funktion zur Flächenerzeugung für VISI 16 entwickelt. Die Selektion der Geometrie erfolgt einfach über ein Fenster. „Diese Funktion sortiert die Geometrie intern, analysiert die Gruppe der Elemente und ermittelt den geeigneten Flächentyp. Die Vorgehensweise ist in der Praxis sehr effizient, da die Zahl der Mausklicks von vielen auf lediglich einen reduziert wird,“ fasst Ralph Schmitt zusammen.

Die 1987 gegründete MECADAT CAD/CAM Computersysteme GmbH hat ihren Sitz im oberbayrischen Langenbach und beschäftigt 21 Mitarbeiter. Durchgängige CAD/CAM Systemlösungen für den Werkzeug-, Formen- und Modellbau decken die unterschiedlichsten Anforderungen im Handwerk und der Industrie ab. Neben VISI, das eine Reihe leistungsfähiger CAD/CAM-Produkte für den Werkzeug- und Formenbau umfasst, bietet MECADAT Schulungen und eine Telefonhotline an. Der Vertrieb der Produkte und die Betreuung der Kunden erfolgt in Deutschland, Österreich, Schweiz und Polen über MECADAT direkt sowie ein Händlernetz. www.mecadat.de



VISI 16: Abwicklung an einer nicht linearen Biegung



VISI 16: Erkennung von Biegungen, Umformungen und ebenen Bereichen